



Sfinansowano ze środków
Narodowego Funduszu
Ochrony Środowiska
i Gospodarki Wodnej



Projekt „Przyroda łagodzi zmiany klimatu-program aktywnej edukacji o wpływie zmian klimatu na bioróżnorodność i otoczenie człowieka” finansowany ze Środków Narodowego Funduszu i Gospodarki Wodnej.

Szkoła Podstawowa w Dzikowcu

Projekt badawczy

Ziemia spragniona – prowadzimy obserwacje potoku dzik ,
który wypływa cienką stróżką z Dzikowca.

Potok jest częściowo uregulowany w okolicy Słupca, w
większości swojego biegu jest nieuregulowany o wartkim
prądzie wody . W okresach wzmożonych opadów i wiosennych
roztopów stwarza poważne zagrożenie powodziowe.
Kilkakrotnie występował z brzegów podtapiając przyległe
miejscowości

Długość	11,09 km
Powierzchnia zlewni	ponad 20,6 km²

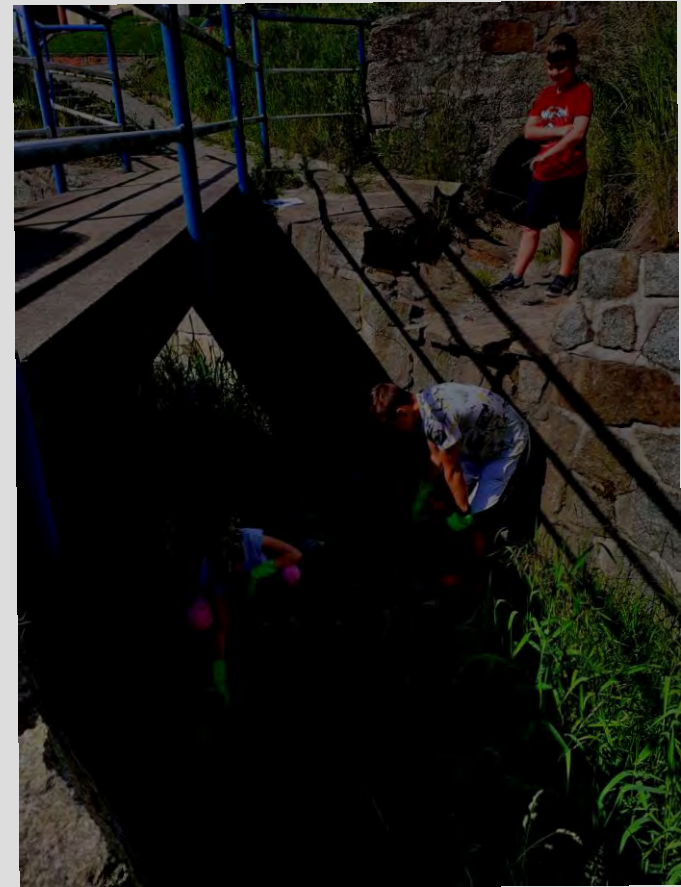
Życie w naszym potoku.



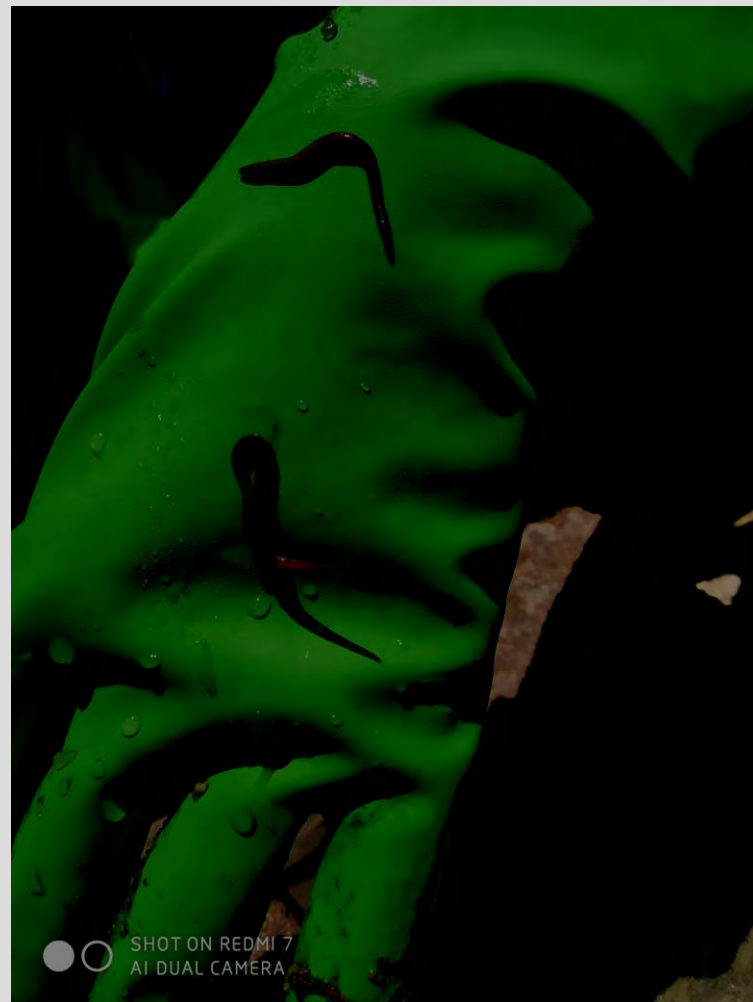
• Założyliśmy pułapki i badaliśmy jakie organizmy występują w naszym potoku . Przeprowadziliśmy badania laboratoryjne .Prowadziliśmy obserwacje stanu wody w różnych miejscowościach



Sprawdzamy obecność żywych organizmów w potoku obok szkoły, stan wody niski . Potok przypomina ściek jest obudowany nie ma roślin wodnych.



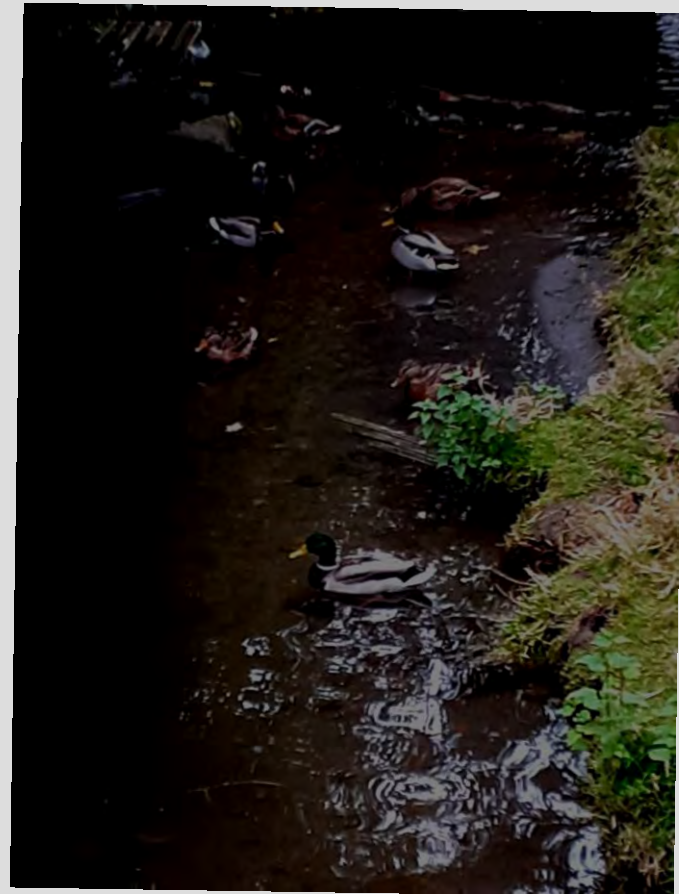
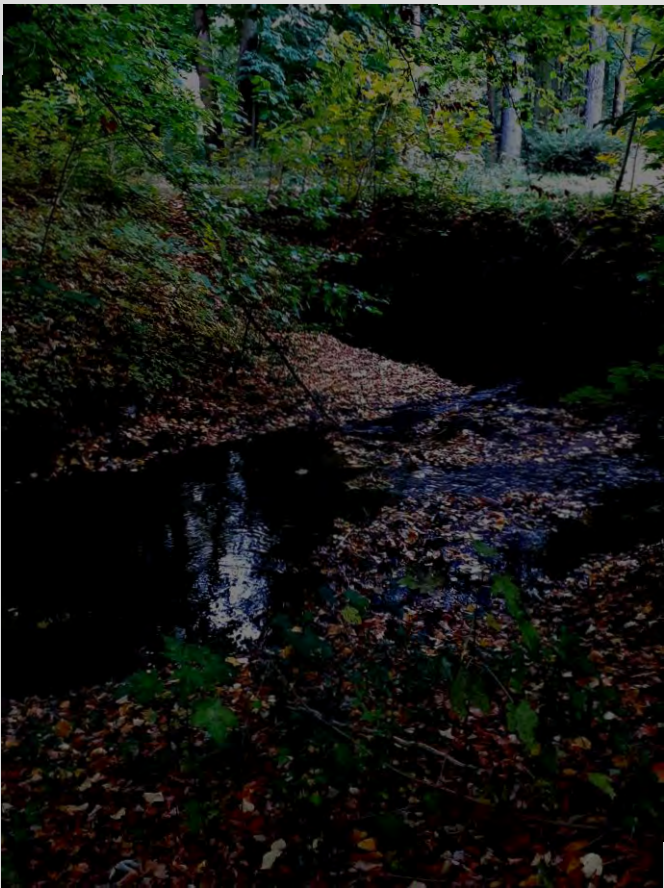
Rurecznik i larwy bzygowatych woda zanieczyszczona .



Inaczej wygląda życie w potoku nieuregulowanym w sąsiedniej miejscowości dzielnicy Nowej Rudy- Słupcu



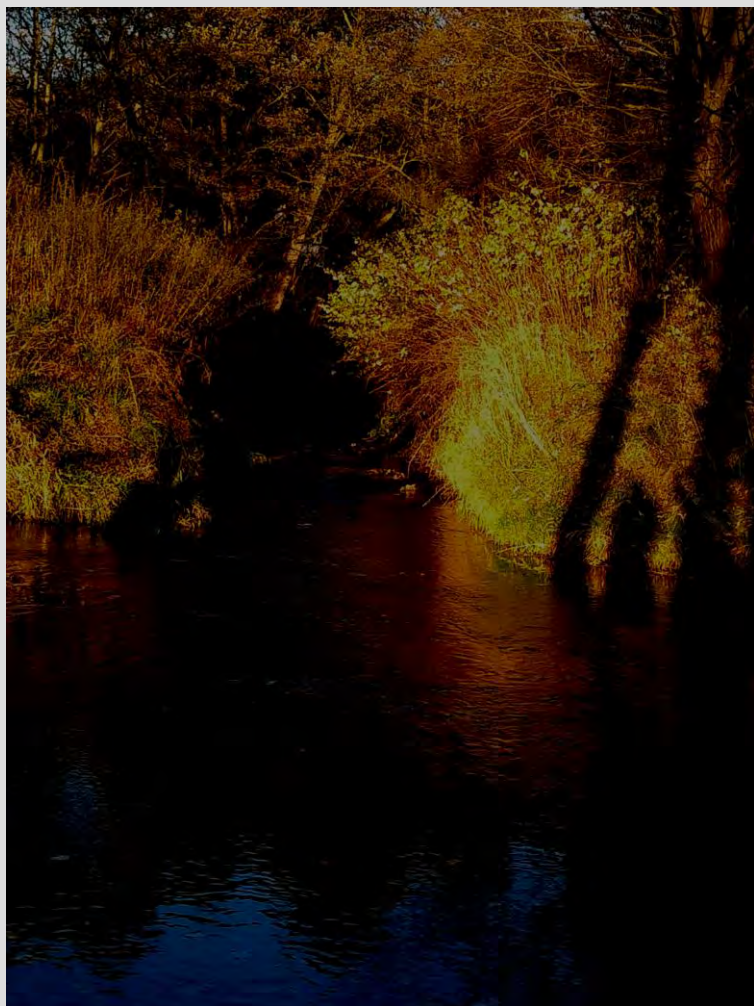
Dzielnica Słupiec okresowo pojawiają się dzikie kaczki.



Pojawiły się nutrie a wraz z nimi szczury



Dziuk dopływa do wsi Ścinawka Średnia tam wpada do rzeki Ścinawki a z nią zasila Nysę Kłodzką



Wybraliśmy się na wycieczkę aby zapoznać się z tematem małej retencji leśnej .Ma ona łagodzić skutki powodzi , podtopień i suszy. Towarzyszyła nam p. Mariola Miśkiewicz z Nadleśnictwa Jugów



Nasz potok płynie wartko lub leniwie w zależności od ilości opadów , czasami jest bardzo groźny zalewa podwórka i domy . Najczęściej pięknie szumi i płynie przez piękne okolice. Bardzo lubimy wędrować wzdłuż Dzika

